

Stockholm Indoor Cup 2018

Etapp 1: Rudbecks Gymnasium

4

Rudbeck

SOLENTUNA KOMMUNE SYRNASUP

Sollentuna Rackethall AB
Stubbhagsvägen 7, 192 51 Sollentuna

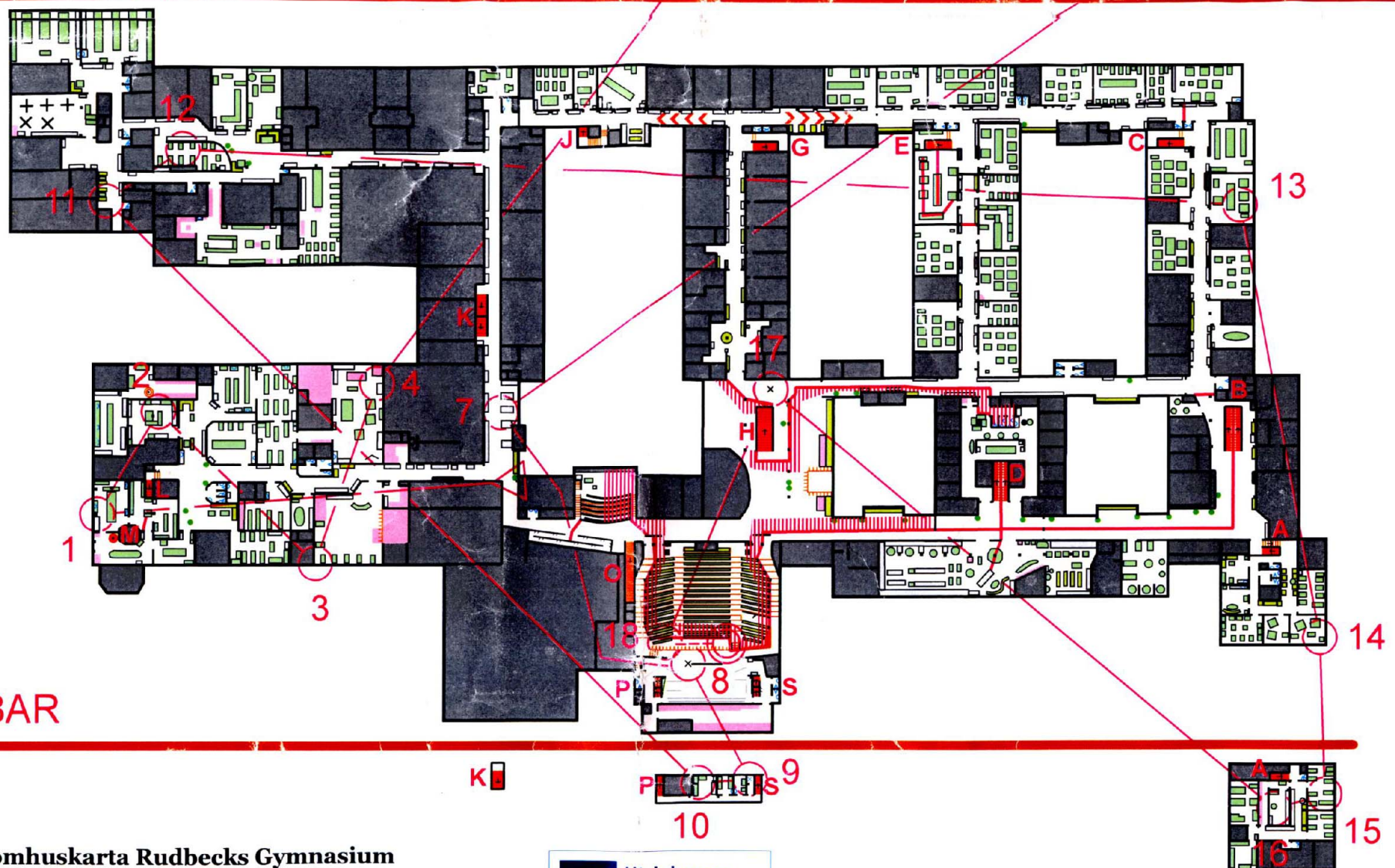


3

- Kartecken**
- A Trappa
 - Bord
 - Växt/Träd
 - Golv
 - Ovanligt föremål
 - Skåp/Hylla
 - Toalett/Handfat
 - Bänk/Fåtölj/Soffa
 - Diverse bråte - förbjudet att beträda!
 - Enkelriktad passage



2



Bana 3
SIC GUBBAR

1

Inomhuskarta Rudbecks Gymnasium

Skala: Ja, någon
Ekvidians: 1 trappsteg, typ
Karta ritad enligt SIO:s inomhusnorm
Grundmaterial: Byggnadsritningar
Karta nyritad december 2017 av Assar Hellstöm, David Hector, Joakim Skärlén, Oskar Forsberg och Christian Redtzer
Banläggare: Joakim Skärlén
Utskrift: BL-idrottsservice
För användning krävs tillstånd av skoledningen
Upphovsrätt: Stockholms Inomhusorienterare



#sic18

Världens största inomhusorientering, i Stockholm sedan 2013!
The world's biggest indoor-O since 2013!
www.stockholmindoorcup.se
www.facebook.com/stockholmindoorcup